

茶の香りと東海道の歴史漂う

日本一の茶の里 静岡を歩く旅 ルート1~3 約43km

(調査・計画ルート4~6未定。全長100km前後の予定)

茶の道ロングトレイル

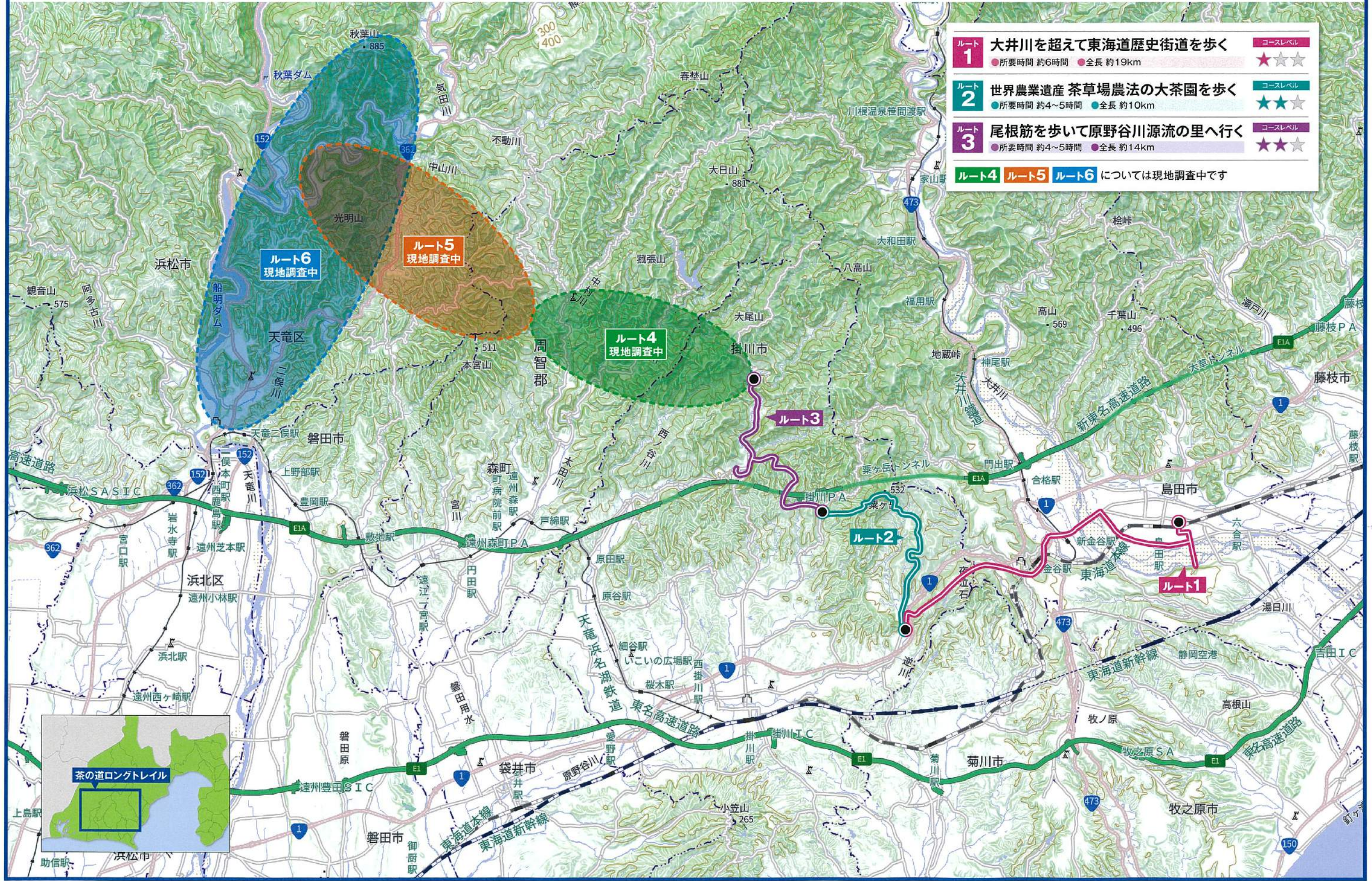
＜旧東海道歴史街道＞～＜世界農業遺産 茶草場農法の地＞～＜秋葉信仰巡礼の道＞

コース図

安全にロングトレイルを楽しむために

魅力あふれる自然は一方で事故や遭難などの危険も潜んでいます。
ロングトレイルでの安全管理は歩道を歩く皆様一人一人の責任で行ってください。

ルート1	大井川を超えて東海道歴史街道を歩く	コースレベル	
●	所要時間 約6時間 ● 全長 約19km	☆☆☆	
ルート2	世界農業遺産 茶草場農法の大茶園を歩く	コースレベル	
●	所要時間 約4~5時間 ● 全長 約10km	☆☆☆	
ルート3	尾根筋を歩いて原野谷川源流の里へ行く	コースレベル	
●	所要時間 約4~5時間 ● 全長 約14km	☆☆☆	
ルート4	ルート5	ルート6	については現地調査中です



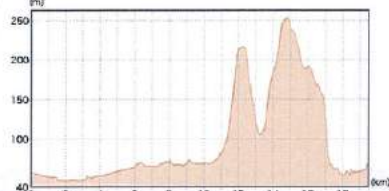
ルート1 大井川を超えて東海道歴史街道を歩く

島田宿 ~ 金谷宿 ~ 日坂宿

コース高低差イメージ図

大井川に架かる、世界最長の木造歩道橋 蓬莱橋(ほうらいばし)を歩き、東海道最大難所といわれていた「小夜の中山峠」を越える日坂宿までのルートです。

所要時間 約6時間 全長 約19km



行程表

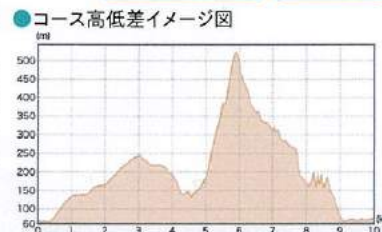
JR島田駅 約2km → 蓬莱橋 約50m → 8974茶屋 約3km → 川越遺跡 約200m
 → 島田市博物館 約200m → 島田宿 約4.5km → 金谷坂石畳 約1km → 諏訪原城跡 約500m
 → 菊川坂石畳 約2km → 菊川の里 約1.5km → 小夜の中山峠 約500m
 → 芭蕉句碑 約2km → 日坂宿 約800m → 事任八幡宮 本宮 約200m → 事任八幡宮 ことのみまはちまんぐう

ルート2 世界農業遺産 茶草場農法の大茶園を歩く

茶文字のお山～栗ヶ岳横断ルート

所要時間 約4~5時間 全長 約10km

東山に広がる茶畑と茶草場のある風景を通り、標高532mの栗ヶ岳山頂へ。眼下には「茶草場農法」の茶園が織りなす美しい風景や天候によっては富士山、南アルプスなどが一望できます。



行程表

たのびの舎 約2km → 御林茶業組合 約1.5km
 → 茶文字ビューポイント 約500m → 東山茶業組合 約1km
 → 東山いっぶく処 約2.6km → 栗ヶ岳山頂 約2.6km
 → 榎辻 約1.5km → こんにやく亭 約500m → 倉真温泉

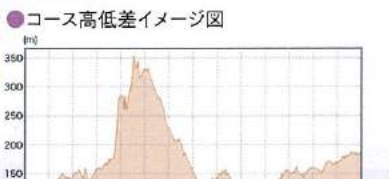
ルート3 尾根筋を歩いて原野谷川源流の里へ行く

倉真温泉～ならこの里温泉めぐり

コース高低差イメージ図

原野谷川の流域では野鳥も観察でき、四季の移り変わりも楽しめるルート。ゴール地点のならこの里では、源泉100%の天然温泉がおすすめです。

所要時間 約4~5時間 全長 約14km



行程表

倉真温泉 約1km → ひゃっかんんの百観音 約2.5km → ときすの森 約6km
 → しばちゃんランチマーケット 約3km → 荻間キャンプ場 約1.5km → ならこの里

茶の道ロングトレイル

茶の香りと東海道の歴史漂う 日本一の茶の里 静岡を歩く旅

ルート1~3 約43km (調査・計画ルート4~6未定。全長100km前後の予定)

茶の道ロングトレイル

<旧東海道歴史街道> ~ <世界農業遺産 茶草場農法の地> ~ <秋葉信仰巡礼の道>

明治以降、新たに茶園として開墾された当地のお茶作りは、自然と人が共生する循環型農業「茶草場農法」によって上質なお茶を作り続けて、地域経済を支え、そこで暮らす人々の暮らしを支え、美しい景観を維持してきました。茶業の斜陽化が進むなか、江戸時代より東西の交通の要所 宿場町として発展してきた当地に、往時のように歩いて旅する人たちが行き交う賑わいを取り戻したいと考えています。「茶の道ロングトレイル」が一人でも多くの方が癒し、旅人も地域住民も元気になることトレイルを目指します。



各ルート見どころをご紹介します!



ルート1 蓬莱橋 全長897.4メートルの世界一の長さを誇る木造歩道橋。現在も農道として利用されている。



ルート1 大井川 川越遺跡 江戸時代、旅人が大井川を渡るために人足の力を借りていました。その「川越し」の街場の風景を再現した遺跡です。



ルート1 金谷坂石畳 東海道制定の頃、ぬかるむ山道を幕府の命により敷き石を並べて整備された石畳を当時のままに楽しめます。



ルート3 しばちゃんランチマーケット 地元で有名な栗田牧場。ジャージー牛乳をはじめ、ソフトクリーム・プリンなど人気商品です。



ルート1 小夜の中山峠 急峻な坂の続く街道の難所で、当時は山賊なども横行したため「夜泣き石」伝説が残されています。



ルート2 事任八幡宮 掛川のシンボル「茶文字」を望む絶好のビューポイント。「枕草子」にも登場して「思いのままに願ひ事が叶う」神社として信仰されています。



ルート2 茶文字ビューポイント 掛川のシンボル「茶文字」を望む絶好のビューポイント。栗ヶ岳に植林された茶文字は美しく個性豊かな情景を作り出しています。



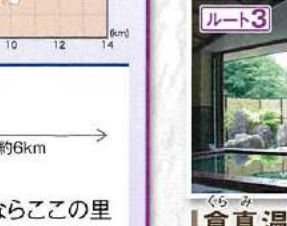
ルート2 茶草場テラス 栗ヶ岳山頂に設けられたテラスの眼下には広大な茶園が織りなす風景をはじめ、遠くには富士山や駿河湾を望むことができます。



ルート2 磐座 巨石の下部の割れ目が「地獄穴」と呼ばれ、欲望のままに無間の鐘を突いた者達が地獄に落ちたといわれています。



ルート2 倉真温泉 栗ヶ岳の麓にある山峡の静かな温泉地で、肌が美しくなる美人の湯として人気です。



ルート3 倉真温泉 栗ヶ岳の麓にある山峡の静かな温泉地で、肌が美しくなる美人の湯として人気です。



ルート3 時ノ寿の森 倉真地区にひろがる里山を拠点に森と共生する暮らし方を多くの人に広め、宿泊施設もあり静かな里山で過ごすことができます。



ルート3 ならこの里 市北部の山間地にあり、緑の森と清流に囲まれた快適なキャンプ場には温泉施設があります。



ルート2 東山いっぶく処 栗ヶ岳山麓にある茶屋。昔の製法を復刻させたお茶を販売しており、茶文字まんじゅうも人気です。



ルート2 秋葉山本宮秋葉神社 火防の神様「秋葉山本宮秋葉神社」を目指すルートも調査します。

【原泉～遠州森町～秋葉山】
 ルート4 ルート5 ルート6 は
 現地調査中です!



おすすめの景観地や見どころもご紹介できるように準備しています。



ロングトレイルを安全に楽しんでいただくため日々調査中です!



火防の神様「秋葉山本宮秋葉神社」を目指すルートも調査します。